

## Zleceniodawca:

## Firma rzeczoznawcza:

Nefris  
Grunwaldzka 229  
85-451 Bydgoszcz



# OPINIA TECHNICZNA

Zadanie: Określenie wartości rynkowej pojazdu

## DANE IDENTYFIKACYJNE POJAZDU

Dane: [T] IV-2026

Rodzaj pojazdu:	<b>Samochód terenowy</b>	VIN:	<b>WDC1671191A104655</b>
Marka:	<b>MERCEDES-BENZ</b>	Nr rejestracyjny:	<b>BI297CS</b>
Model pojazdu:	<b>GLE 300 d MR`18 E6d V167</b>	Nr Info-Ekspert:	<b>022-10524</b>
Wersja:	<b>4Matic</b>	Rok produkcji:	<b>2019</b>

Wskazanie drogomierza	217542 km
Data pierwszej rejestracji	2019/11/29
Rodzaj nadwozia	kombi (uniwersalne) 5 drzwiowe 5 osobowe
Dop. masa całkow.	2890 kg
Jednostka napędowa	z zapłonem samoczynnym
Pojemność / Moc silnika	1950 ccm / 180kW (245KM)
Doładowanie	Turbosp. z chłodn. powietrza
Liczba cylindrów / Układ cylindrów / Liczba zaworów	4 / rzędowy / 16
Rodzaj skrzyni biegów	automatyczna
Rodzaj napędu	AWD (4x4)
Data oględzin	2026/04/13
Miejsce oględzin	Bartosza Głowackiego 12, 30-085 Kraków

## WYPOSAŻENIE STANDARDOWE

L.p.	Nazwa elementu wyposażenia	L.p.	Nazwa elementu wyposażenia
1	ABS - system zapobiegający blokowaniu kół	24	Poduszka powietrzna pasażera automatycznie wyłączana
2	Asystent ruszania pod górę (Hill Start Assist)	25	Poduszki powietrzne boczne przednie

3	Drzwi tyłu nadwozia Easy-Pack zamykane/otwierane elektrycznie	26	Przygotowanie do montażu radia cyfrowego
4	Filtr cząsteczek stałych	27	Reflektory LED High Performance
5	Filtr p/pyłkowy	28	Rozszerzone funkcje MBUX
6	Hamulec postojowy elektryczny	29	Sygnalizacja niezapiętych pasów bezpieczeństwa tylnych
7	Immobilizer	30	System elektronicznej kontroli toru jazdy ESP
8	Kamera cofania	31	System hamulcowy Adaptive Brake z funkcją Hold
9	Klimatyzacja automatyczna Thematic	32	System monitorowania ciśnienia powietrza w oponach
10	Kurtyny powietrzne boczne	33	System multimedialny MBUX
11	Lusterka zewnętrzne podgrzewane elektrycznie	34	System nawigacji satelitarnej HDD
12	Lusterka zewnętrzne regulowane elektrycznie	35	System p/poślizgowy przy przyspieszaniu ASR
13	Lusterka zewnętrzne w kolorze nadwozia	36	System wspomagania nagłego hamowania BAS
14	Lusterka zewnętrzne z kierunkowskazami	37	Widescreen Cockpit
15	Mocowanie fotelika dziecięcego ISOFIX na tylnych skrajnych siedzeniach	38	Wspomaganie układu kierowniczego
16	Nawiew powietrza na siedzenia tylne	39	Wykończenie wnętrza aluminium szczotkowane
17	Osłona części bagażowej Easy-Pack	40	Zabezpieczenie drzwi tylnych przed otwarciem od wewnątrz
18	Osłony przeciwsłoneczne z lusterkami podświetlanymi	41	Zaglówki foteli przednich
19	Pilot zdalnego sterowania (2 szt.)	42	Zaglówki siedzeń tylnych 3 szt.
20	Podłokietnik centralny przedni	43	Zaglówki siedzeń tylnych regulowane
21	Podłokietnik siedzeń tylnych składany	44	Zamek centralny zdalnie sterowany
22	Poduszka powietrzna kierowcy	45	Zawieszenie obniżone
23	Poduszka powietrzna kolanowa kierowcy	46	Zbiornik AdBlue

#### L.p. Nazwa pakietu / elementu pakietu wyposażenia standardowego

- 1 Asystent hamowania aktywny
  - System ostrzegania przed kolizją
  - System hamowania awaryjnego w razie kolizji
  - Asystent hamowania adaptacyjny
- 2 Kierownica wielofunkcyjna sportowa pokryta skórą nappa
  - Kierownica wielofunkcyjna
  - Kierownica sportowa
  - Kierownica pokryta skórą nappa
- 3 Moduł komunikacyjny (LTE)
  - Połączenie ratunkowe Mercedes-Benz
  - Antena GPS
  - Przygotowanie do monitoringu pojazdu
  - Przygotowanie do Serwisu Live Traffic Information
  - Przygotowanie do Vehicle Setup
- 4 Pakiet zabezpieczenia pojazdu
  - Autoalarm
  - Zabezpieczenie wnętrza pojazdu
- 5 Szyba tylna ogrzewana z wyłącznikiem czasowym
  - Szyba tylna ogrzewana
  - Wyłącznik czasowy ogrzewania szyby tylnej
- 6 Szyby przednie i tylne regulowane elektrycznie
  - Szyby przednie regulowane elektrycznie
  - Szyby tylne regulowane elektrycznie
- 7 Tempomat z ogranicznikiem prędkości
  - Ogranicznik prędkości
  - Tempomat

### WYPOSAŻENIE DODATKOWE

#### L.p. Nazwa elementu wyposażenia

- 1 Czujnik martwego pola lusterek Blind Spot Assist
- 2 +Fotel kierowcy podgrzewany

- 3 Fotel kierowcy z regulacją odcinka lędźwiowego 4 stopniową
- 4 +Fotel pasażera podgrzewany
- 5 Koło zapasowe dojazdowe (690)
- 6 +Lakier metalizowany
- 7 Oświetlenie Ambiente
- 8 Pakiet lusterek
  - Lusterka zewnętrzne składane elektrycznie
  - Lusterko wewnętrzne ściemniane automatycznie
  - Lusterko zewnętrzne kierowcy ściemniane automatycznie
  - Oświetlenie Ambiente z projekcją logo marki
- 9 Pakiet Parking
  - Asystent parkowania Active Parking System
  - System Parktronic
- 10 Pakiet wyposażenia z zewnętrzną i wewnętrzną linią AMG (dopłata)
  - Kierownica wielofunkcyjna
  - Podsufitka z materiału w kolorze czarnym
  - Kierownica sportowa
  - Dywaniki welurowe AMG
  - Kierownica pokryta skórą nappa
  - Stylizacja zewnętrzna AMG
  - Pakiet chrom wewnętrzny
  - Tapicerka sztuczna skóra ARTICO/DINAMICA czarna
  - Tarcze kół aluminiowe 20" AMG 5 podwójnych ramion (RZV)
- 11 Szyby ciemne, atermiczne
  - Szyby atermiczne
  - Szyby ciemne
- 12 Zabezpieczenie antykradzieżowe rozbudowane

## OPIS ZAMONTOWANEGO W POJEŹDZIE OGUMIENIA

Koło	Marka, typ	Bieżnik [mm]	Zużycie [%]
Przednie lewe:	*Continental 275/50R20	7,3	20
Przednie prawe:	*Continental 275/50R20	5,2	49
Tylne lewe:	*Continental 275/50R20	5,7	42
Tylne prawe:	*Continental 275/50R20	5,2	50

## KOREKTY WARTOŚCI POJAZDU

### KOREKTA ZA PIERWSZĄ REJESTRACJĘ

( + )

*Korekta uwzględnia wpływ daty pierwszej rejestracji pojazdu (pierwszego dopuszczenia do ruchu po zakupieniu pojazdu nowego) na jego wartość. Przyjmuje się, że pojazd bazowy został zarejestrowany po raz pierwszy 2019/05/15. Pojazd wyceniany został zarejestrowany 6 miesięcy później, zatem jego okres eksploatacji jest krótszy od okresu eksploatacji pojazdu bazowego i stąd wynika dodatnia korekta wartości.*

### KOREKTA ZA WYPOSAŻENIE

( + )

*Wyposażenie pojazdu powoduje powiększenie wartości pojazdu, gdy jest wyposażeniem ponadstandardowym oraz jest sprawne, czyli zdolne do spełnienia swojej funkcji. Wielkość korekty wartości bazowej, związanej z wyposażeniem dodatkowym pojazdu została określona na podstawie udziału tego wyposażenia w wartości standardowo wyposażonego nowego pojazdu z uwzględnieniem amortyzacji pojazdu i zwiększonej amortyzacji jego wyposażenia.*

### KOREKTA ZA PRZEBIEG

( - )

*Korekta uwzględnia wpływ przebiegu pojazdu na jego wartość. Wartość bazowa (skorygowana o wpływ pierwszej rejestracji) została określona dla przebiegu normalnego 156 000 km. Zweryfikowany przebieg wycenianego pojazdu jest większy od normalnego o 61 542 km. Powoduje to zastosowanie korekty wartości w wysokości -11,08%.*

### KOREKTY RÓŻNE:

Stan utrzymania i dbałość o pojazd

( - )

*Stan utrzymania i dbałość o pojazd mogą mieć wpływ na wartość rynkową pojazdu w przypadku, gdy stan wycenianego pojazdu istotnie odbiega od dobrego, odpowiedniego dla danego okresu eksploatacji i przebiegu. Stwierdzony ponadprzeciętnie dobry stan świadczący o wyjątkowej dbałości o pojazd może stanowić podstawę korekty dodatniej wartości, stan gorszy od typowego dobrego - podstawę do korekty ujemnej.*

KOREKTY RÓŻNE RAZEM

(-)

KOREKTA ZA OGUMIENIE

( + )

Korekta uwzględnia wpływ stanu ogumienia na wartość pojazdu. Zużycie poszczególnych opon zostało określone z uwzględnieniem zmierzonej wysokości ich bieżnika. Punktem odniesienia jest ogumienie o zużyciu 50%.

## OPIS STANU TECHNICZNEGO ZESPOŁÓW POJAZDU

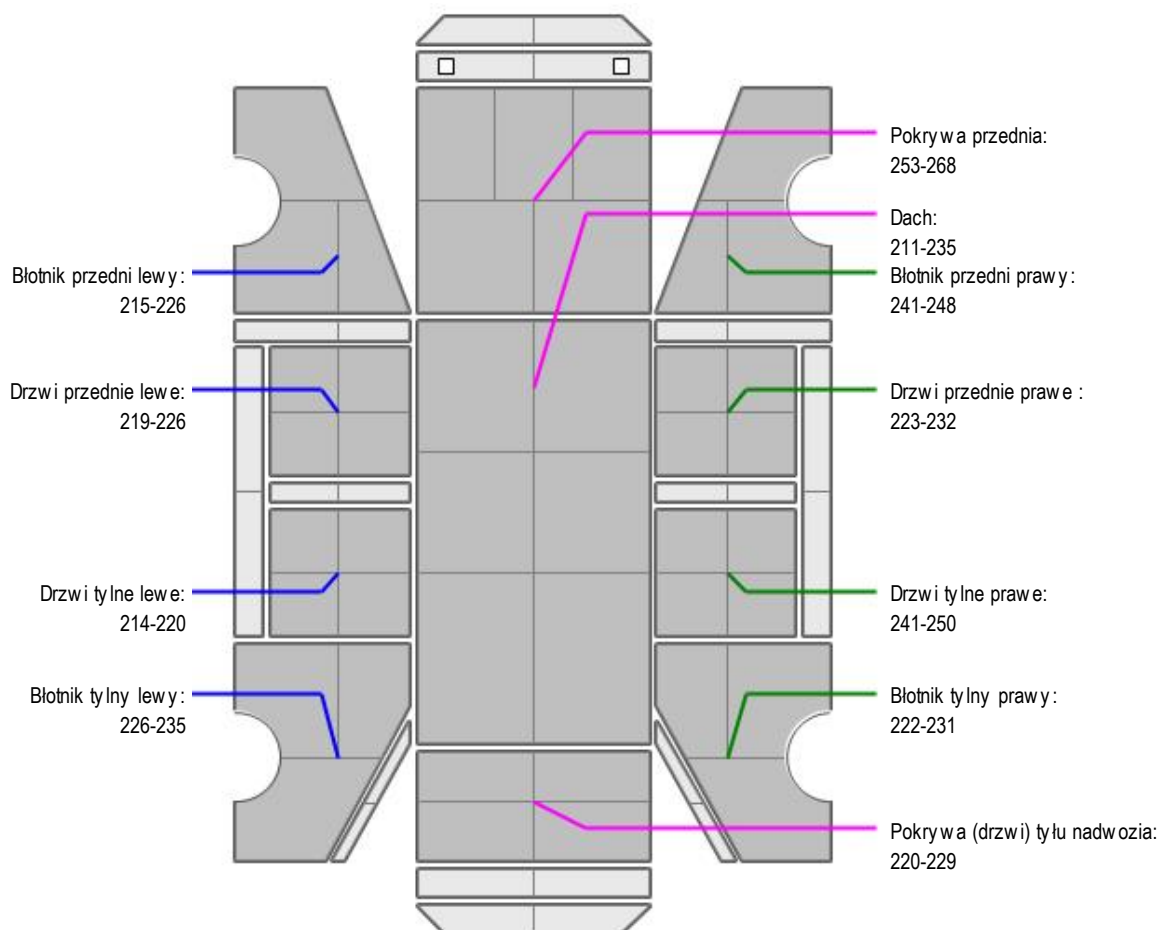


### NADWOZIE - Szkielet i poszycia zewnętrzne

Nadwozie - oklejone folią  
 Zderzak P - zarysowany  
 Pokrywa silnika - odprysk  
 Listwa błotnika PL i TL - zarysowana  
 Nakładka progowa L - odprysk  
 Zderzak T - zarysowania, odprysk  
 Pokrywa bagażnika - zarysowania  
 Lampa TLW - zaparowana  
 Lusterko P - odprysk  
 Błotnik PP - wgnieciony  
 Listwa błotnika PP - odprysk  
 Wnęka drzwi TP - zarysowania  
 Słupek B prawy - wgniecenie



### NADWOZIE – Opis powłoki lakierowej



L.p.	Nazwa elementu	L / P	Grubość powłoki [µm]	Opis
1	Pokrywa przednia		253-268	

2	Dach		211-235	
3	Błotnik przedni	L	215-226	
4	Drzwi przednie	L	219-226	
5	Drzwi tylne	L	214-220	
6	Błotnik tylny	L	226-235	
7	Błotnik przedni	P	241-248	
8	Drzwi przednie	P	223-232	
9	Drzwi tylne	P	241-250	
10	Błotnik tylny	P	222-231	
11	Pokrywa (drzwi) tyłu nadwozia		220-229	



### NADWOZIE – Wyposażenie wewnętrzne

Tapicerka drzwi PP - zarysowana  
Komunikat - akumulator 12V

### JAZDA KONTROLNA

Wykonano próbę uruchomienia silnika - praca równomierna  
Jazda próbna - bez uwag

### DOKUMENTY I KOMPLETACJA POJAZDU

1 Kluczyki (ilość sztuk) 1

### Zastrzeżenia ograniczające

- Wycena została ustalona na dzień sporządzenia
- Niniejsze opracowanie nie może być wykorzystywane do żadnego innego celu niż określony na wstępie.
- Rzeczoznawca nie bierze na siebie odpowiedzialności za wady ukryte (prawne i fizyczne) oraz ewentualne skutki wynikające z dalszego użytkowania przedmiotu wyceny, a także za skutki wykorzystania samej wyceny.
- Rzeczoznawca nie ponosi także odpowiedzialności za ewentualne wady wyceny powstałe w wyniku założenia, że informacje uzyskane w trakcie oględzin, są zgodnie z prawdą.
- Niniejsza wycena wartości nie jest ekspertyzą stanu technicznego i za taką nie może być uznawana
- Ocenę sporządzono bezstronnie, zgodnie z najlepszą wiedzą i sumieniem rzeczoznawcy.

*Dokument wystawiony elektronicznie, ważny bez podpisu*

**DOKUMENTACJA FOTOGRAFICZNA**



Fot. nr 1



Fot. nr 2



Fot. nr 3



Fot. nr 4



Fot. nr 5



Fot. nr 6



Fot. nr 7



Fot. nr 8



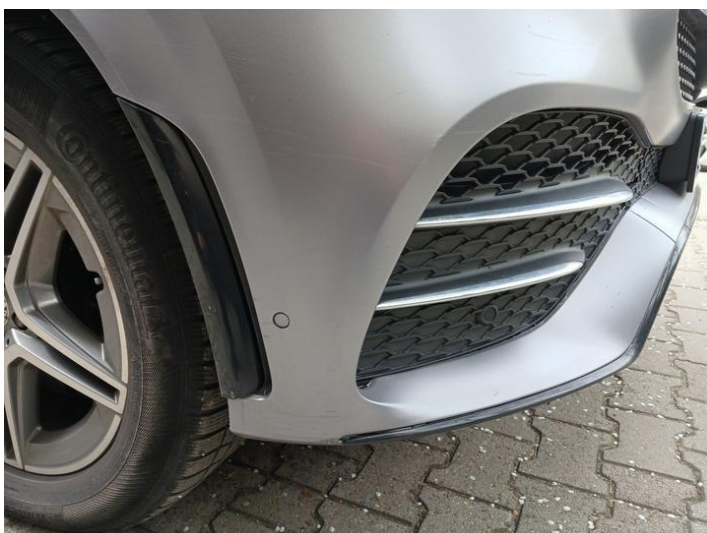
Fot. nr 9



Fot. nr 10



Fot. nr 11



Fot. nr 12



Fot. nr 13



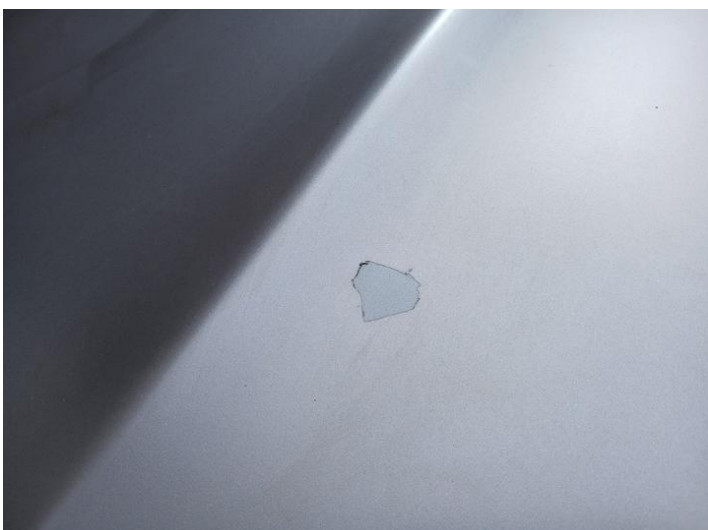
Fot. nr 14



Fot. nr 15



Fot. nr 16



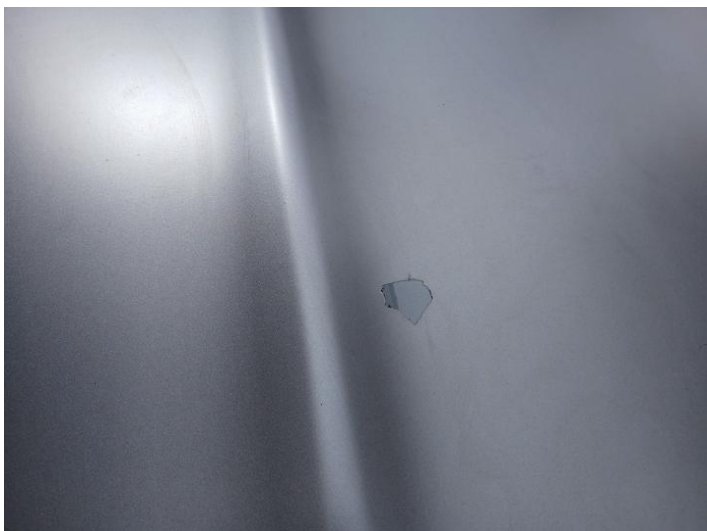
Fot. nr 17



Fot. nr 18



Fot. nr 19



Fot. nr 20



Fot. nr 21



Fot. nr 22



Fot. nr 23



Fot. nr 24



Fot. nr 25



Fot. nr 26



Fot. nr 27



Fot. nr 28



Fot. nr 29



Fot. nr 30



Fot. nr 31



Fot. nr 32



Fot. nr 33



Fot. nr 34



Fot. nr 35



Fot. nr 36



Fot. nr 37



Fot. nr 38



Fot. nr 39



Fot. nr 40



Fot. nr 41



Fot. nr 42



Fot. nr 43



Fot. nr 44



Fot. nr 45



Fot. nr 46



Fot. nr 47



Fot. nr 48



Fot. nr 49



Fot. nr 50



Fot. nr 51



Fot. nr 52



Fot. nr 53



Fot. nr 54



Fot. nr 55



Fot. nr 56



Fot. nr 57



Fot. nr 58



Fot. nr 59



Fot. nr 60



Fot. nr 61



Fot. nr 62



Fot. nr 63



Fot. nr 64



Fot. nr 65



Fot. nr 66



Fot. nr 67



Fot. nr 68



Fot. nr 69



Fot. nr 70



Fot. nr 71



Fot. nr 72



Fot. nr 73



Fot. nr 74



Fot. nr 75



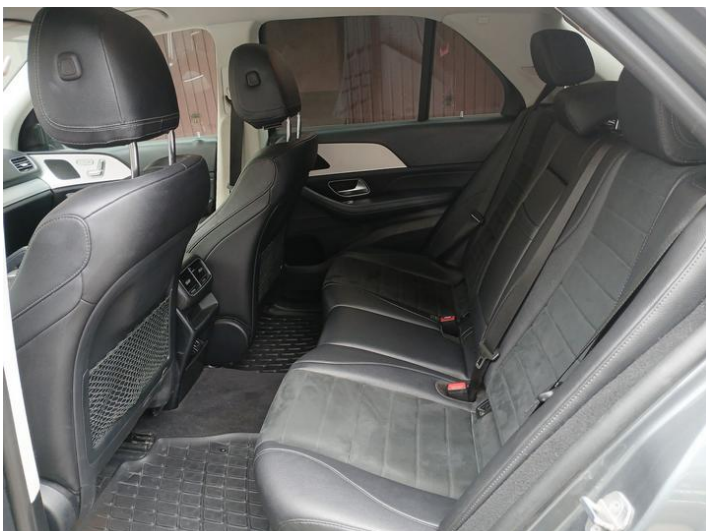
Fot. nr 76



Fot. nr 77



Fot. nr 78



Fot. nr 79



Fot. nr 80



Fot. nr 81



Fot. nr 82



Fot. nr 83



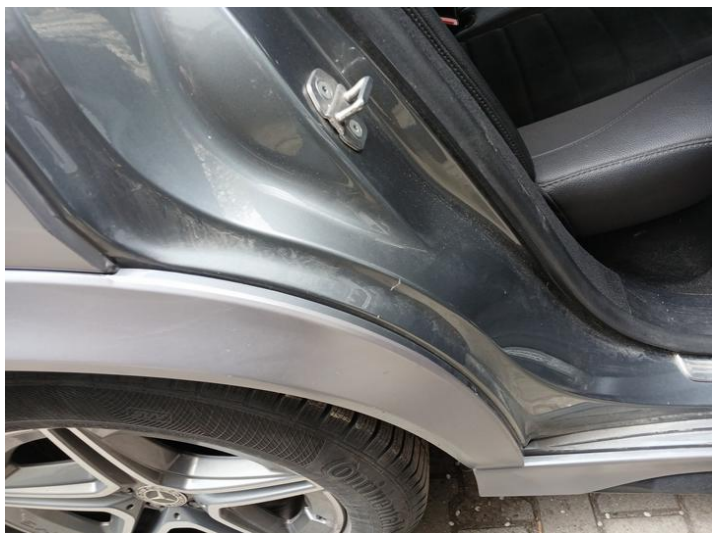
Fot. nr 84



Fot. nr 85



Fot. nr 86



Fot. nr 87



Fot. nr 88



Fot. nr 89



Fot. nr 90



Fot. nr 91



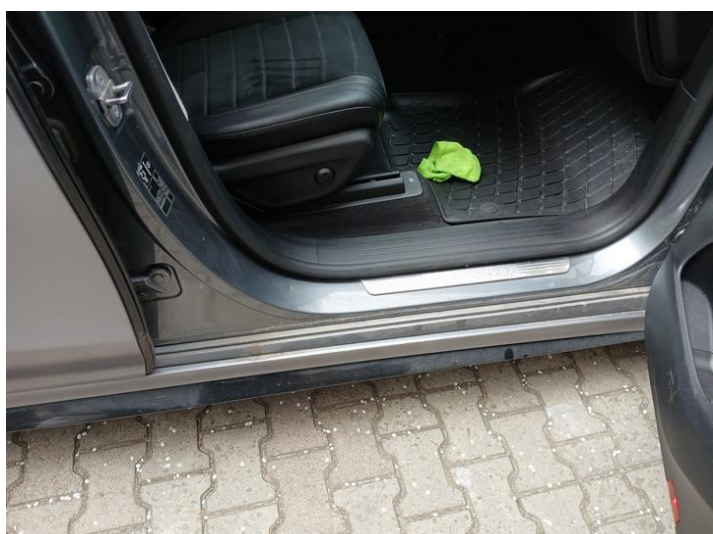
Fot. nr 92



Fot. nr 93



Fot. nr 94



Fot. nr 95



Fot. nr 96



Fot. nr 97



Fot. nr 98



Fot. nr 99



Fot. nr 100



Fot. nr 101



Fot. nr 102



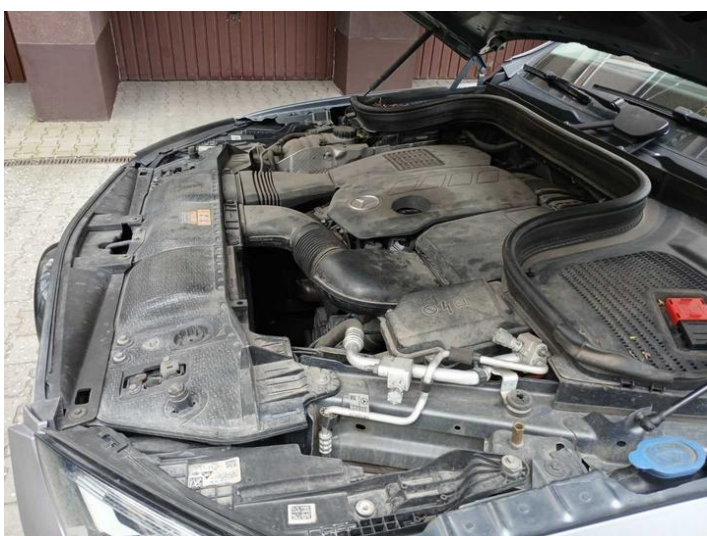
Fot. nr 103



Fot. nr 104



Fot. nr 105



Fot. nr 106



Fot. nr 107

*Dokument wystawiony elektronicznie, ważny bez podpisu*